

## Paro Registrado.

**Enero 2021**

### FICHA TERRITORIAL: Comarca Campo de Belchite

Unidad: nº personas

Fuente: Instituto Aragonés de Empleo

#### Por grupo de edad y sexo

	Total	Hombres	Mujeres
16-19	3	2	1
20-24	4	0	4
25-29	8	5	3
30-34	9	4	5
35-39	17	5	12
40-44	19	14	5
45-49	21	10	11
50-54	23	7	16
55-59	34	19	15
60-64	31	10	21
<b>Total</b>	<b>169</b>	<b>76</b>	<b>93</b>

#### Por sector de actividad económica y sexo

CNAE-2009	Total	Hombres	Mujeres
Agricultura, ganadería y pesca	9	6	3
Industria y energía	23	7	16
Construcción	14	13	1
Servicios	115	49	66
Sin empleo anterior	8	1	7
<b>Total</b>	<b>169</b>	<b>76</b>	<b>93</b>

#### Por sección de actividad económica y sexo

CNAE-2009	Total	Hombres	Mujeres
Agricultura, ganadería, silvicultura y pesca	9	6	3
Industria manufacturera	21	6	15
Suministro de energía eléctrica, gas, vapor y aire acondicionado	1	0	1
Suministro de agua, actividades de saneamiento, gestión de residuos y descontaminación	1	1	0
Construcción	14	13	1
Comercio al por mayor y al por menor; reparación de vehículos de motor y motocicletas	17	5	12
Transporte y almacenamiento	9	6	3
Hostelería	18	5	13
Información y comunicaciones	1	0	1
Actividades financieras y de seguros	1	1	0
Actividades profesionales, científicas y técnicas	1	1	0
Actividades administrativas y servicios auxiliares	18	10	8
Administración Pública y defensa; Seguridad Social obligatoria	28	16	12
Educación	1	1	0
Actividades sanitarias y de servicios sociales	16	3	13
Actividades artísticas, recreativas y de entretenimiento	1	0	1
Otros servicios	2	1	1
Actividades de los hogares como empleadores de personal doméstico; actividades de los hogares como productores de bienes y servicios para uso propio	2	0	2
Sin clasificar	8	1	7
<b>Total</b>	<b>169</b>	<b>76</b>	<b>93</b>

La actividad económica indica aquélla en la que el parado realizó su último trabajo, según la Clasificación Nacional de Actividades Económicas de 2009 (CNAE-2009)

## Paro Registrado.

**Enero 2021**

FICHA TERRITORIAL: **Comarca Campo de Belchite**

Unidad: nº personas

Fuente: Instituto Aragonés de Empleo

### Por nivel de formación y sexo

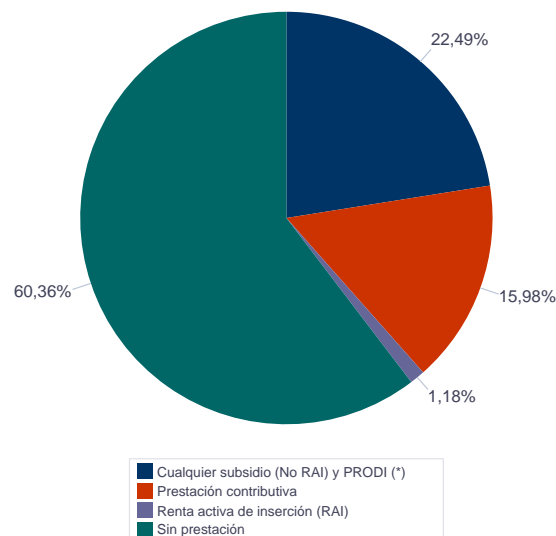
		Total	Hombres	Mujeres
<b>Educación primaria</b>	Educación Primaria o inferior	32	15	17
		<b>32</b>	<b>15</b>	<b>17</b>
<b>Primera etapa de educación secundaria</b>	Primera etapa de educación secundaria	114	52	62
		<b>114</b>	<b>52</b>	<b>62</b>
<b>Segunda etapa de educación secundaria</b>	Bachillerato	6	2	4
	Enseñanza media de formación profesional	14	5	9
		<b>20</b>	<b>7</b>	<b>13</b>
<b>Enseñanza superior</b>	Enseñanza superior de formación profesional	1	1	0
	Enseñanza superior universitaria	2	1	1
		<b>3</b>	<b>2</b>	<b>1</b>
<b>Total</b>		<b>169</b>	<b>76</b>	<b>93</b>

NOTA: La tabla de nivel de formación se basa en la Clasificación Nacional de Educación 2000 (INE). Se ha seleccionado el nivel educativo más alto adquirido por el demandante parado.

### Por tipo de prestación y sexo

	Total	Hombres	Mujeres
Sin prestación	102	42	60
Prestación contributiva	27	14	13
Cualquier subsidio (No RAI) y PRODI (*)	38	18	20
Renta activa de inserción (RAI)	2	2	0
<b>Total</b>	<b>169</b>	<b>76</b>	<b>93</b>

(\*) PRODI= Programa temporal de protección por desempleo e inserción, RAI = Renta activa de inserción.



## Paro Registrado.

**Enero 2021**

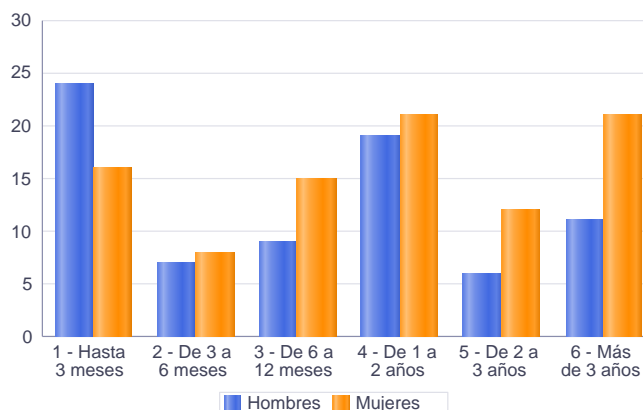
### FICHA TERRITORIAL: Comarca Campo de Belchite

Unidad: nº personas

Fuente: Instituto Aragonés de Empleo

### Por tiempo en situación laboral como desempleado y sexo

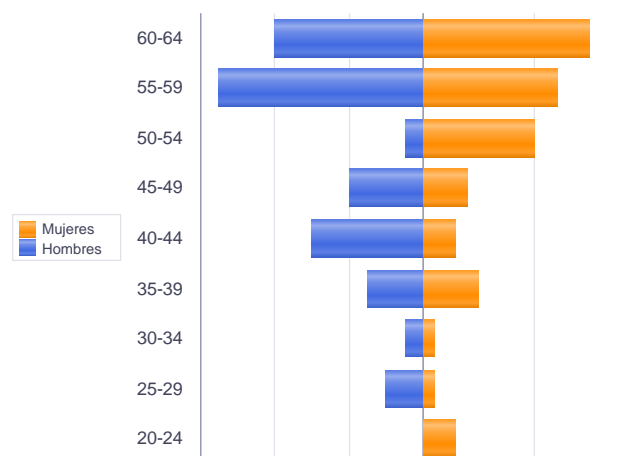
		Total	Hombres	Mujeres
<b>Corta Duración</b>	Hasta 3 meses	40	24	16
	De 3 a 6 meses	15	7	8
	De 6 a 12 meses	24	9	15
		<b>79</b>	<b>40</b>	<b>39</b>
<b>Larga Duración</b>	De 1 a 2 años	40	19	21
	De 2 a 3 años	18	6	12
	Más de 3 años	32	11	21
		<b>90</b>	<b>36</b>	<b>54</b>
<b>Total</b>		<b>169</b>	<b>76</b>	<b>93</b>



### Parados de larga duración\* por grupo de edad y sexo

	Total	Hombres	Mujeres
20-24	3	0	3
25-29	3	2	1
30-34	2	1	1
35-39	8	3	5
40-44	9	6	3
45-49	8	4	4
50-54	11	1	10
55-59	23	11	12
60-64	23	8	15
<b>Total</b>	<b>90</b>	<b>36</b>	<b>54</b>

\* Más de 12 meses como desempleado



Piramide por valores Absolutos

## Paro Registrado.

**Enero 2021**

FICHA TERRITORIAL: **Comarca Campo de Belchite**

Unidad: nº personas

Fuente: Instituto Aragonés de Empleo

### Por sector de actividad económica, nacionalidad y sexo

	Españoles			Extranjeros comunitarios (UE-28)			Extranjeros no comunitarios		
	Total	Hombres	Mujeres	Total	Hombres	Mujeres	Total	Hombres	Mujeres
Agricultura, ganadería y pesca	4	3	1	5	3	2			
Construcción	12	11	1	2	2	0			
Industria y energía	22	6	16				1	1	0
Servicios	99	43	56	7	2	5	9	4	5
Sin empleo anterior	4	1	3				4	0	4
<b>Total</b>	<b>141</b>	<b>64</b>	<b>77</b>	<b>14</b>	<b>7</b>	<b>7</b>	<b>14</b>	<b>5</b>	<b>9</b>

### Ranking de ocupaciones más solicitadas por los demandantes parados, por sexo

Cod. Ocupación	Ocupación	Total	Hombres	Mujeres
97001104	Peones de la industria manufacturera, en general	45	20	25
92101050	Personal de limpieza o limpiadores en general	45	7	38
98111024	Mozos de carga y descarga, almacén y/o mercado de abastos	23	17	6
51201049	Camareros, en general	21	8	13
95121019	Peones de horticultura, jardinería	21	17	4
84121035	Conductores de furgonetas, hasta 3,5 t.	18	18	0
51101026	Cocineros, en general	17	2	15
96021013	Peones de la construcción de edificios	15	15	0
61201028	Jardineros, en general	15	13	2
71211015	Albañiles	15	14	1
95111016	Peones agrícolas, en general	15	12	3
52201079	Dependientes de comercio, en general	14	0	14
57101013	Asistentes domiciliarios	14	1	13
83331015	Conductores-operadores de carretillas elevadoras, en general	14	10	4
91001018	Empleados de hogar	13	1	12
96011029	Peones de obras publicas, en general	12	8	4
82021074	Montadores de elementos eléctricos y/o electrónicos de vehículos, en general	12	1	11
43091029	Empleados administrativos, en general	12	1	11
31391021	Operadores de cadenas automatizadas de montaje, en general	10	6	4
58911011	Asistentes, acompañantes de personas	9	1	8
56291025	Cuidadores de minusválidos físicos, psíquicos y sensoriales	9	1	8
55001018	Cajeros de comercio	9	1	8

NOTA: Cada demandante puede solicitar hasta 6 ocupaciones.